



## Ackerland in Werle I

Mecklenburg-Vorpommern, Ludwigslust-Parchim

### OBJEKTDATEN

<b>Objekt-Nr.:</b>	MS76-1800-030024
<b>Bundesland:</b>	Mecklenburg-Vorpommern
<b>Kreis:</b>	Ludwigslust-Parchim
<b>Gemeinde:</b>	Prislich
<b>Gemarkung:</b>	Werle
<b>Objektart:</b>	Acker und Grünland
<b>Größe:</b>	9,1816 ha
<b>Orientierungswert (Pacht):</b>	6.168 EUR/Jahr

**Ausschreibung endet am 11.06.2024, um 08:00 Uhr**

### OBJEKTBE SCHREIBUNG KURZ

In der Gemarkung Werle bei Grabow bieten wir mehrere Ackerflurstücke mit einer Gesamtfläche von ca. 9,2 ha zur Pacht an. Sie liegen innerhalb eines Feldblocks. Die vorherrschende Bodenart ist anlehmgiger bis lehmiger Sand mit einer mittleren Bonität von ca. 48 Bodenpunkten. Der Pachtzeitraum beträgt 6 Jahre vom 01.10.2024 bis zum 30.09.2030.

Achtung! Wir verweisen auf die neuen Pacht-Ausschreibungsbedingungen!

### ANSPRECHPARTNER

BVVG - Niederlassung Mecklenburg-  
Vorpommern  
Frau Ricarda Grosse  
Tel.: 0385 6434-202

### ADRESSE FÜR GEBOTE

BVVG - Ausschreibungsbüro  
Postfach 58 01 51  
10411 Berlin  
Tel.: 030-4432 1099  
Fax: 030-4432 1210  
gebote@bvvg.de

### LAGEBESCHREIBUNG

Die Ortschaft Werle liegt im Süden des Landkreises Ludwigslust-Parchim, nahe der Grenze zu Brandenburg. Die Stadt Grabow ist nur ca. 8 km entfernt. Über die in der Nähe verlaufende Bundesautobahn A14 und die Bundesstraße B 5 ist der Ort gut erschlossen. Die angebotenen Flächen liegen nördlich der Ortslage an der Kreisstraße (LUP 54).



## OBJEKTDESCHEIBUNG

In der Gemarkung Werle bei Grabow bieten wir mehrere Ackerflurstücke mit einer Gesamtfläche von ca. 9,2 ha zur Pacht an. Sie liegen innerhalb eines Feldblocks. Die vorherrschende Bodenart ist anlehmiger bis lehmiger Sand mit einer mittleren Bonität von ca. 48 Bodenpunkten. Der Pachtzeitraum beträgt 6 Jahre vom 01.10.2024 bis zum 30.09.2030.

Achtung! Wir verweisen auf die neuen Pacht-Ausschreibungsbedingungen!

### Weitere Informationen

Die Aufteilung der Nutzungsarten finden Sie auf der Flurstücksliste. Abweichungen zur Örtlichkeit können vorhanden sein.  
Die Flächen sind derzeit verpachtet. Der bestehende Pachtvertrag endet mit Ablauf des 30.09.2024. Die Verpachtung der Flächen erfolgt im derzeitigen Zustand.  
Eine Gewährleistung für Sach- und Rechtsmängel wird ausgeschlossen.

### Flurneuordnung:

Der Ausschreibungsgegenstand gehört zum Verfahrensgebiet des Bodenordnungsverfahrens "Werle". Durch Neuordnung der Flächen kann sich die Lage und Größe des Pachtgegenstandes während der Pachtlaufzeit ändern.

### Zuwegung

Nicht alle angebotenen Flurstücke sind an das öffentliche Wegenetz angeschlossen. Es ist Sache des Pächters, die Erreichbarkeit der Flächen zu klären.

### Schutzausweisung

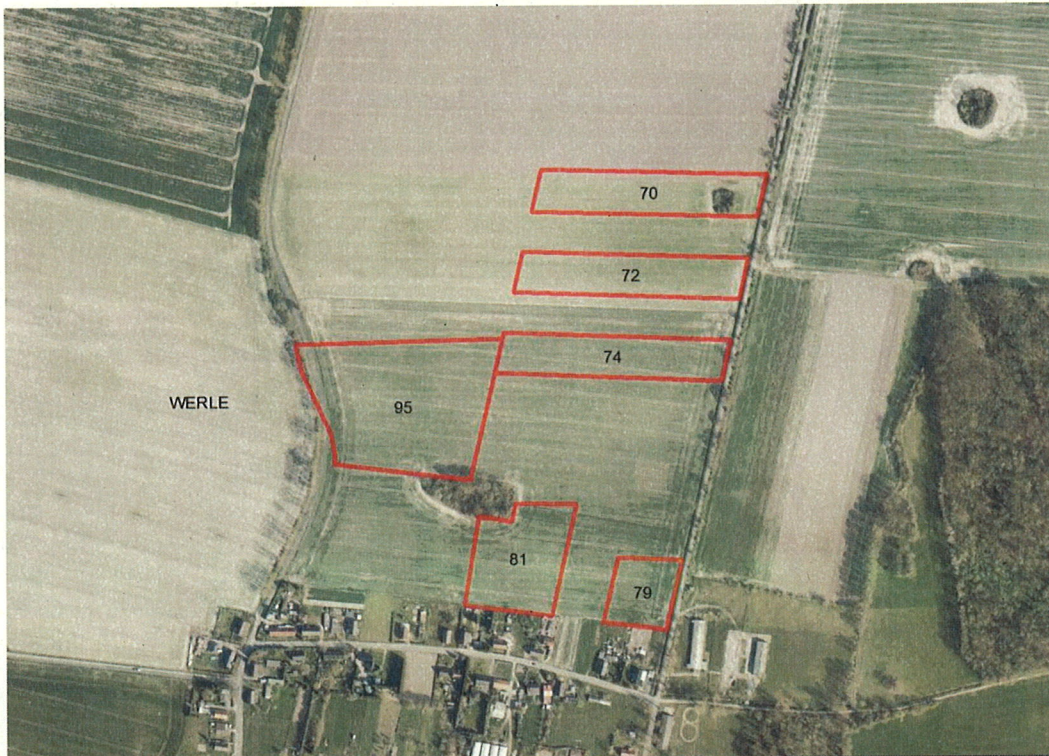
Die Flächen liegen im SPA-Vogelschutzgebiet DE 2736-471 "Feldmark Stolpe-Karrenzin-Dambeck-Werle". Es gilt entsprechend der Schutzgebietsordnung ein Verschlechterungsverbot für den Flächenzustand.

### Rechte Dritter/Grundbuchstand

Über das Flurstück 95 Flur 2 verläuft eine Telekommunikationserdkabelleitung der WEMACOM Breitband GmbH. Das Leitungsrecht ist durch den zukünftigen Pächter zu beachten und zu dulden.

### Jagdliche Situation

Die Flurstücke werden durch die Jagdgenossenschaft Werle jagdrechtlich betreut.



Gemarkungsgrenzen Basis: © Amt für Geoinformation und Vermessung der Länder Mecklenburg-Vorpommern, Niedersachsen, Brandenburg, Berlin, Sachsen-Anhalt, Sachsen, Thüringen; Geobasisdaten © GeoBasis-DE / BKG (2024).  
Nutzungsbedingungen: [http://sg.geodatenzentrum.de/web\\_public/nutzungsbedingungen.pdf](http://sg.geodatenzentrum.de/web_public/nutzungsbedingungen.pdf); © GeoBasis-DE / BKG 2018 (Daten verändert); [www.bkg.bund.de](http://www.bkg.bund.de); Lagekarte

### Ausschreibungsobjekt



Gemarkungsgrenzen Basis: © Amt für Geoinformation und Vermessung der Länder Mecklenburg-Vorpommern, Niedersachsen, Brandenburg, Berlin, Sachsen-Anhalt, Sachsen, Thüringen; Geobasisdaten © GeoBasis-DE / BKG (2024).  
Nutzungsbedingungen: [http://sg.geodatenzentrum.de/web\\_public/nutzungsbedingungen.pdf](http://sg.geodatenzentrum.de/web_public/nutzungsbedingungen.pdf); © GeoBasis-DE / BKG 2018 (Daten verändert); [www.bkg.bund.de](http://www.bkg.bund.de); Lagekarte

### Lage auf dem Luftbild