

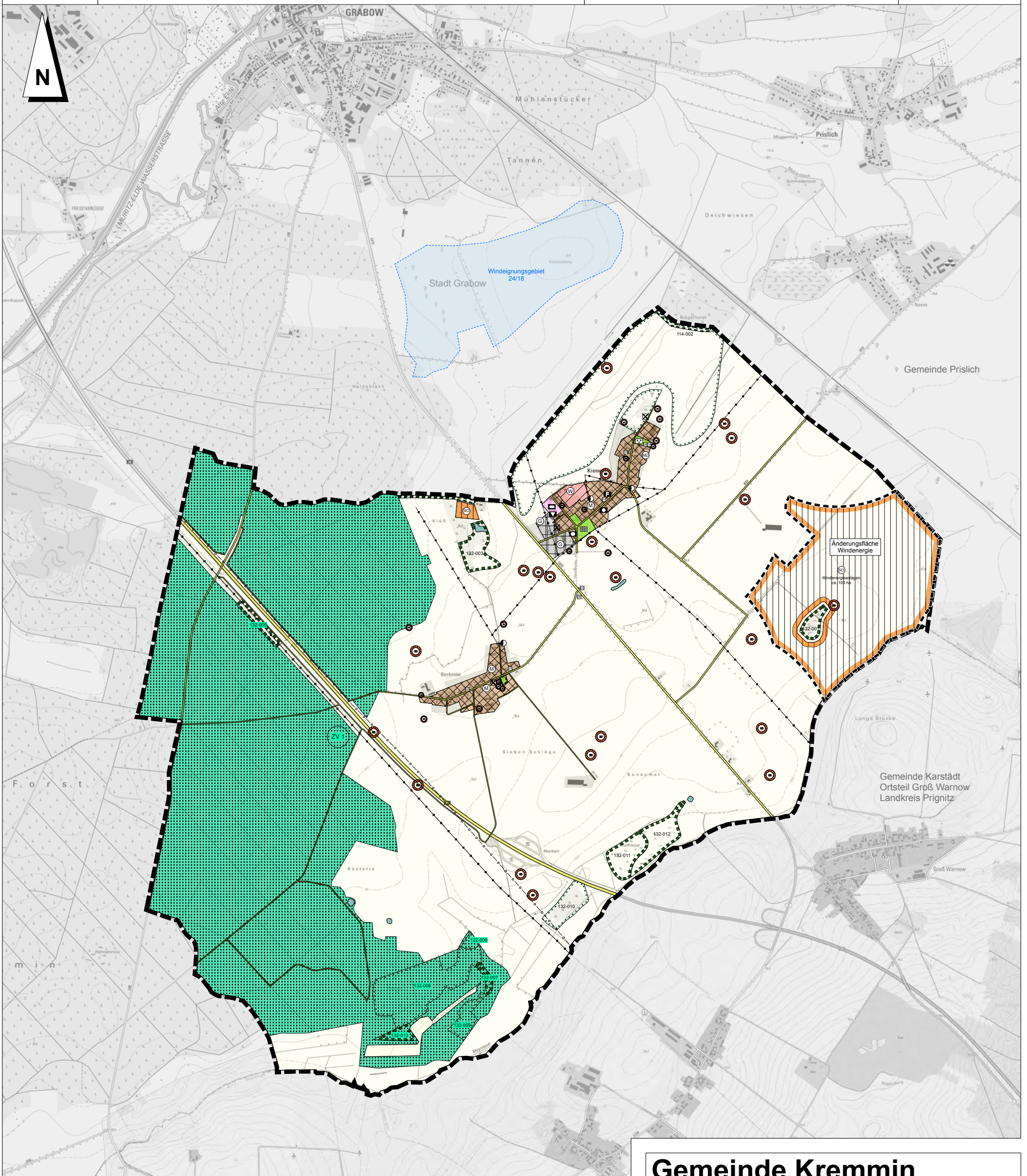
# Gemeinde Kremmin • Sachlicher Teilflächennutzungsplan "Windenergie" der Gemeinde Kremmin

Entwurf

0 250 500 1.000 1.500 2.500 m

Entwurf - Stand September 2023

M 1:25.000



## Gemeinde Kremmin Sachlicher Teilflächennutzungsplan "Windenergie"

- Entwurf -

Fassung für die Beteiligungsverfahren  
gemäß § 3 Abs. 2 und § 4 Abs. 2 BauGB

Stand: September 2023  
Maßstab: 1 : 10.000  
Projektnr.: K 720  
Bearb.: 13.09.2023

Amt Grabow für die Gemeinde Kremmin • Am Markt 1 • 19300 Grabow

Bearbeitung durch: Plankontor Stadt und Land GmbH

Am Born 6b 22765 Hamburg • Tel.: 040-298 120 99 -0 • Mail: info@plankontor-hh.de  
Karl-Marx-Straße 90/91 16816 Neuruppin • Tel.: 03391-458180 • Mail: info@plankontor-np.de  
Web: www.plankontor-stadt-und-land.de

