



Ackerstück in Zuggelrade I

Mecklenburg-Vorpommern, Ludwigslust-Parchim

OBJEKTDATEN

Objekt-Nr.:	MS76-1800-093022
Bundesland:	Mecklenburg-Vorpommern
Kreis:	Ludwigslust-Parchim
Gemeinde:	Grabow, Stadt
Gemarkung:	Zuggelrade
Flur:	3
Flurstück(e):	16
Objektart:	Acker und Grünland, Acker und Grünland (beschränkt)
Größe:	2,0425 ha
Orientierungswert (Pacht):	668 EUR/Jahr

Ausschreibung endet am 18.07.2023, um 08:00 Uhr

OBJEKTBESCHREIBUNG KURZ

In der Gemarkung Zuggelrade bieten wir ein ca. 2 ha großes Ackerflurstück zur Pacht an. Die mittlere Bonität des Ackerlandes beträgt ca. 22 Bodenpunkte. Bei Pachtzusage wird ein Pachtvertrag über 6 Jahre vom 01.10.2023 bis 30.09.2029 abgeschlossen.

Achtung! Wir verweisen auf die neuen Pacht-Ausschreibungsbedingungen!

ANSPRECHPARTNER

BVVG - Niederlassung Mecklenburg-
Vorpommern
Frau Ricarda Grosse
Tel.: 0385 6434-202

ADRESSE FÜR GEBOTE

BVVG - Ausschreibungsbüro
Postfach 58 01 51
10411 Berlin
Tel.: 030-4432 1099
Fax: 030-4432 1210
gebote@bvvg.de

LAGEBESCHREIBUNG

Die kleine Ortschaft Zuggelrade gehört zur Gemeinde Grabow / Stadt (Amt Grabow) und ist belegen in Südwestmecklenburg, unweit der Grenze zum Land Brandenburg. Zuggelrade erreichen Sie über die Kreisstraße K51 von Bochin und Krinitz. Die ausgeschriebene Fläche liegt östlich der Ortslage von Zuggelrade.



OBJEKTbeschreibung

In der Gemarkung Zuggelrade bieten wir ein ca. 2 ha großes Ackerflurstück zur Pacht an. Die mittlere Bonität des Ackerlandes beträgt ca. 22 Bodenpunkte.
Bei Pachtzusage wird ein Pachtvertrag über 6 Jahre vom 01.10.2023 bis 30.09.2029 abgeschlossen.

Achtung! Wir verweisen auf die neuen Pacht-Ausschreibungsbedingungen!

Weitere Informationen

Flurbereinigungsverfahren:

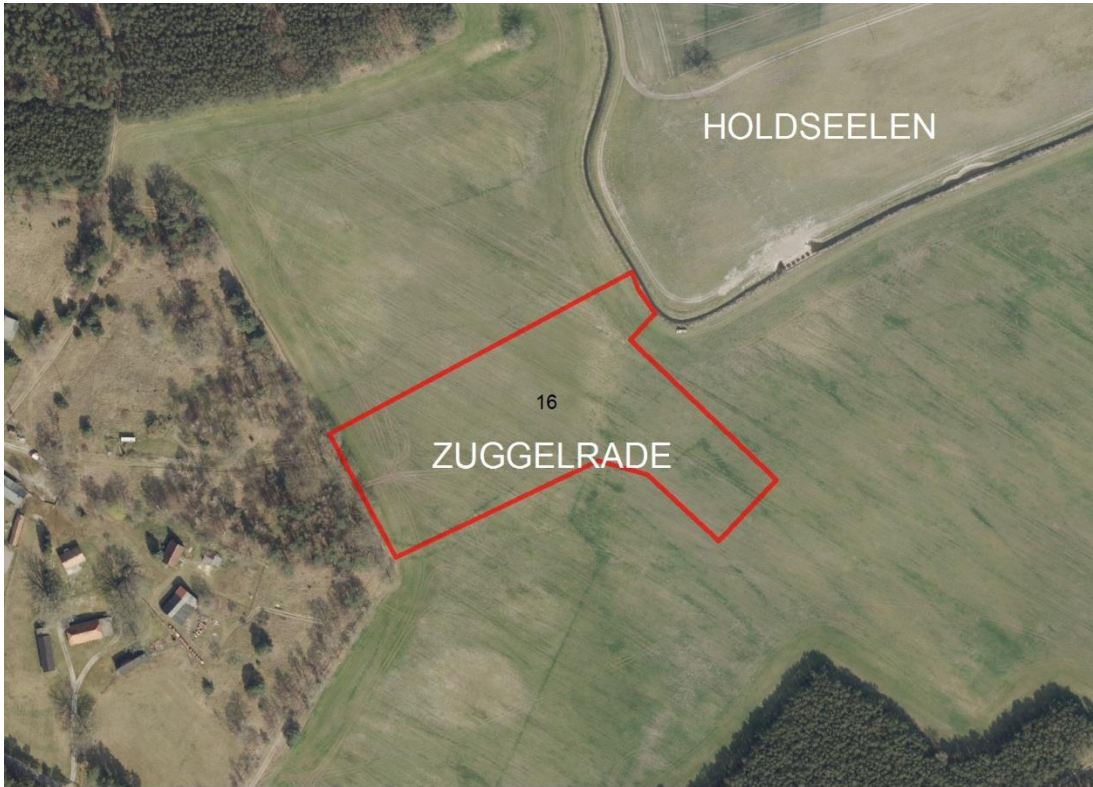
Der Ausschreibungsgegenstand liegt im Verfahrensgebiet des Flurneuordnungsverfahrens "Göbengraben". Sollte das Verfahren während der Pachtlaufzeit beendet werden, können sich Änderungen am Pachtgegenstand ergeben wie z. B. Flurstücksgröße und-bezeichnung, deren Lage, evtl. Nutzungsart).

Schutzausweisung:

Das Flurstück befindet sich zum Teil im Vogelschutzgebiet und zum Teil im Landschaftsschutzgebiet.

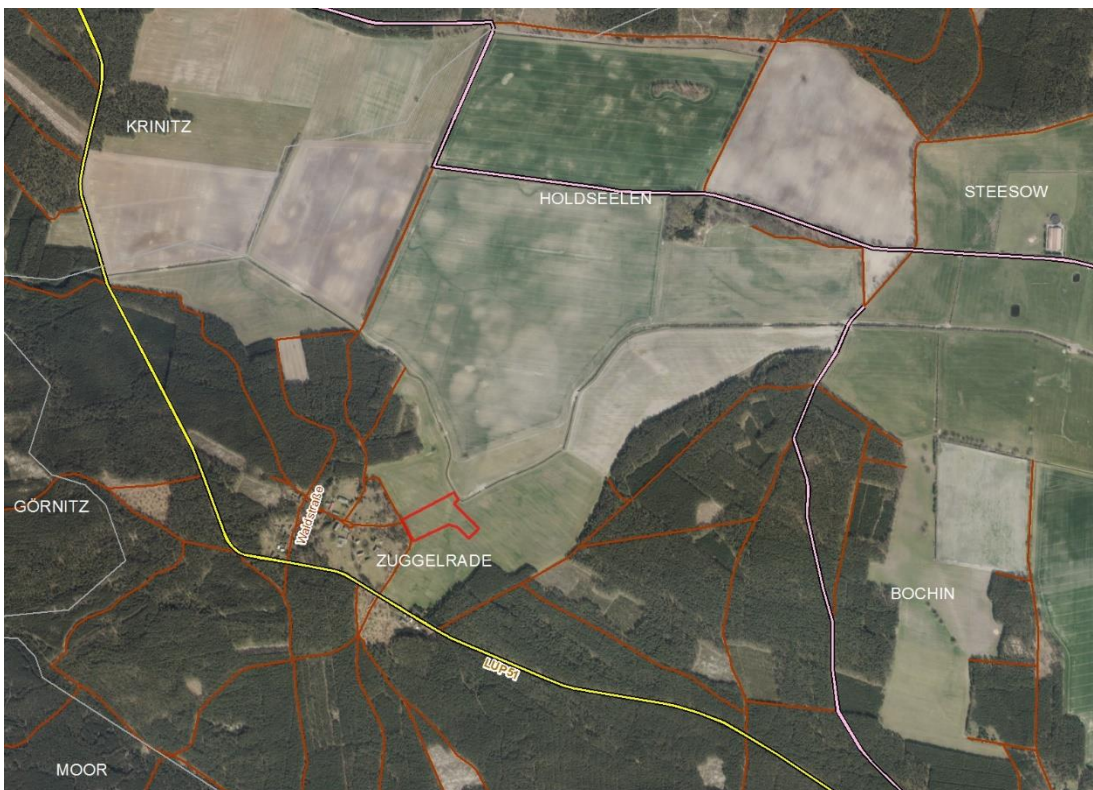
Jagdliche Situation:

Das Flurstück wird durch die Jagdgenossenschaft Zuggelrade jagdrechtlich betreut.



Gemarkungsgrenzen Basis: © Ämter für Geoinformation und Vermessung der Länder Mecklenburg-Vorpommern, Niedersachsen, Brandenburg, Berlin, Sachsen-Anhalt, Sachsen, Thüringen; Geobasisdaten © GeoBasis-DE / BKG (2022), Nutzungsbedingungen: http://sg.geodatenzentrum.de/web_public/nutzungsbedingungen.pdf, © GeoBasis-DE / BKG 2018 (Daten verändert), www.bkg.bund.de, Lageskizze

Ausschreibungsobjekt



Gemarkungsgrenzen Basis: © Ämter für Geoinformation und Vermessung der Länder Mecklenburg-Vorpommern, Niedersachsen, Brandenburg, Berlin, Sachsen-Anhalt, Sachsen, Thüringen; Geobasisdaten © GeoBasis-DE / BKG (2022), Nutzungsbedingungen: http://sg.geodatenzentrum.de/web_public/nutzungsbedingungen.pdf, © GeoBasis-DE / BKG 2018 (Daten verändert), www.bkg.bund.de, Lageskizze

Lage auf dem Luftbild mit Straßenkennzeichnung



© Bundesamt für Kartographie und Geodäsie (2022); Datenquellen: http://sg.geodatenzentrum.de/web_public/Datenquellen_TopPlus_Open.pdf · © GeoBasis-DE / BKG 2018 (Daten verändert), www.tkg.bund.de; Lageskizze

Regionale Lage

WEITERE DATEIEN

Ausschreibungsbedingungen