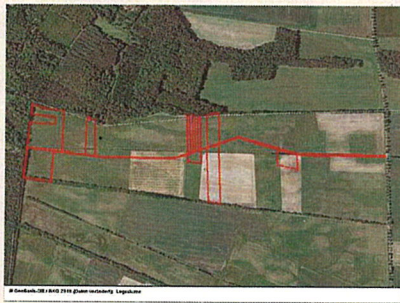


# Bresegard bei Eldena - am Glaisiner Forst (Beschränkt)



Obj.-Nr.: MS76-1800-078419

provisionsfrei



<b>Größe:</b>	10,3131 ha
<b>Orientierungswert (Pacht):</b>	mindestens 2.780,00 EUR/Jahr
<b>Objektart:</b>	Acker und Grünland
<b>Ausschreibung endet:</b>	am 07.01.2020, um 08:00 Uhr

**Objektbeschreibung:** Südlich des Glaisiner Forstes bieten wir einem beschränkten Teilnehmerkreis die Pachtung von ca. 8 ha Grünland und ca. 1,6 ha Ackerland an. Zum Objekt gehören weiterhin ca. 0,7 ha Wasserfläche (Gräben). Das Grünland hat eine durchschnittliche Bonität von ca. 35 BP und das Ackerland von ca. 33 BP. Die Verpachtung erfolgt für 6 Jahre, vom 01.10.2020 bis zum 30.09.2026. Bitte beachten Sie unsere geänderten Ausschreibungsbedingungen unter Punkt „Besondere Vertragsbedingungen“. Weitere Informationen finden Sie unter "Mehr..." Wir freuen uns auf Ihr Gebot!

**Lagebeschreibung:** Bresegard liegt ca. 3 km nordwestlich von Eldena und ca. 15 km von Ludwigslust entfernt. Die zu verpachtenden Flurstücke sind in einem Gebiet zu finden, das westlich der L07 sowie (nord-) westlich der Ortslage von Bresegard liegt.

**Ansprechpartner:** BVVG - Landesniederlassung  
Mecklenburg-Vorpommern  
Herr Jens Steller  
Tel.: 0385 6434-205

**Adresse für Gebote:** BVVG - Ausschreibungsbüro  
Postschließfach 55 01 34  
10371 Berlin  
Tel.: 030-4432 1099  
Fax: 030-4432 1210  
gebote@bvvg.de

## Lage



**Bundesland:** Mecklenburg-Vorpommern  
**Kreis:** Ludwigslust-Parchim  
**Gemeinde:** Bresegard bei Eldena  
**Gemarkung:** Bresegard

© Bundesamt für Kartographie und Geodäsie  
[www.bkg.bund.de](http://www.bkg.bund.de)